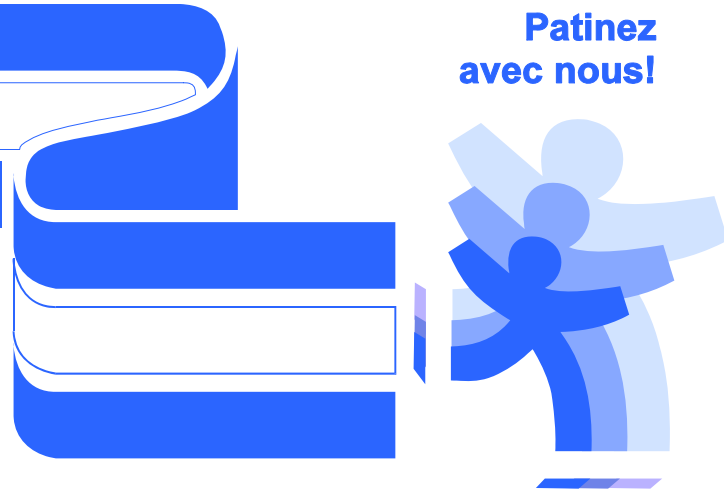


Casier postal 83, Saint-Jean-sur-Richelieu (Québec) J3B 6Z2

Patinez  
avec nous!

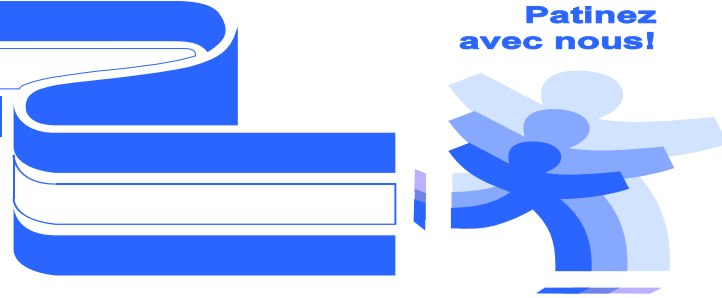
## Club de patinage artistique de St-Jean



### Description sommaire des tâches Spectacle de fin d'année

Annonceur	Annoncer les numéros selon le protocole établi.
Chambres	Aide pour habiller, attacher les patins des enfants, coiffure, etc...
Costumes	Aide pour habiller les enfants lors de l'essayage des costumes.
Couturière	Couturière pour altération.
Décor et équipement	Aide pour la réalisation des décors et/ou la mise en place des changements de décor.
Éclairage (Follow)	Pointeur de lumière (follow).
Entrée des spectateurs	Vendre le droit de passage à chaque spectateur, contrôler les entrées. Vendre le programme.
Montage de la bande	Appliquer le rideau et les lumières sur la bande. <u>Cette tâche doit absolument se faire le vendredi dans le jour seulement.</u>
Responsable à la cuisine	Distribution des collations patineurs et bénévoles, etc...
Sécurité	Contrôle l'accès à la patinoire. Travail dans l'aréna.
Table des ventes	Vendre les articles et les fleurs.
Vente de DVD	Vendre le spectacle sur DVD.

## Club de patinage artistique de St-Jean



### Engagement du Patineur pour le spectacle

Nom :	Prénom :	Sexe : F ou M
Groupe (étape, pp+, junior, inter, senior, adulte)		Âge du patineur :
Grandeur en âge (ex : 6x, 7) :	Taille enfant :	Taille adulte :
Grandeur en vêtement (ex : xs, s, m) :	Taille enfant :	Taille adulte :
Est-ce que le patineur fera le spectacle ? Oui ( ) Non ( )		

### Inscription – Bénévolat pour le spectacle

**Tâches préférées** (mettre un ou plusieurs X dans la ou les cases de votre choix)

Annonceur		Entrée	
Chambres		Montage de la bande	
Costumes		Responsable à la cuisine	
Couturière		Sécurité	
Décor et équipement		Table des ventes	
Éclairage (follow)		Vente de DVD	

Votre nom : \_\_\_\_\_ Téléphone : \_\_\_\_\_

**Choix** (mettre un ou plusieurs X dans la ou les cases de votre choix)

	Combien de temps voulez-vous donner ?
Mini-générale – à confirmer ( )	
Costumes (pour les PP et PP+) – date à confirmer Essayage ( ) / Couturière ( )	
Photos (pour les PP et PP+) – date à confirmer ( )	
Costumes (pour les PRIVÉS) – date à confirmer Essayage ( ) / Couturière ( )	
Photos (pour les PRIVÉS) – date à confirmer ( )	
Générale – Samedi matin ( )	
Spectacle - Samedi soir ( )	
Spectacle – Dimanche après-midi ( )	

**Important** :

- Retourner le formulaire le plus rapidement possible, au plus tard le 13 février 2010
- Les pères ne peuvent pas être bénévoles dans les chambres

Au nom des enfants, merci à l'avance de votre implication !